

# Laminate HPL +6 | Laminat HPL +6

## | Stratifiés HPL +6

For table tops, Velum | Für Tischplatte, Velum | Pour plateaux de tables, Velum



\* Melamine colours matching all of the above laminate colours.

\*\* Not available for CX 3200.

\* Die abgebildeten Laminatoberflächen sind identisch mit diesen Melaminoberflächen.

\*\* Nicht verfügbar für CX 3200.

\* Couleurs de mélamine correspondant à toutes les couleurs de stratifié.

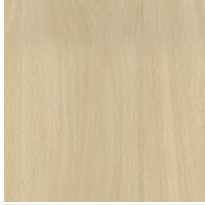
\*\* Non disponible pour CX 3200.

# Melamine | Melamin | Mélamine

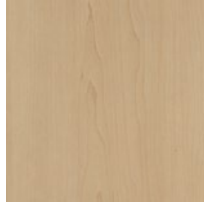
For table tops | Für Tischplatten | Pour plateaux de tables



BI  
White



NB  
Beech Bright



NH  
Maple



NT  
Tabac Cherry



NP  
Tiepolo Nut



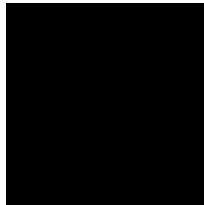
NO  
Ovid Elm



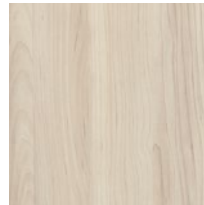
MP  
Platinum



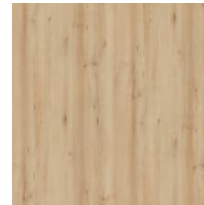
MS  
Slate



CC  
Black



NC  
Champagne Hard Maple

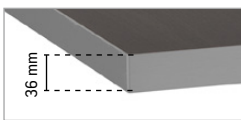


NL  
Natural Country Beech



NV  
Brown Hickory

# Melamine Top 36 | Melamin Top 36 | Mélamine Top 36



Aluminum edge.  
Umlaufende Aluminiumkante.  
Bord en aluminium.

Table top thickness 36 mm.  
Stärke der Tischplatte 36 mm.  
Épaisseur du plateau 36 mm.

# Melamine Top 50 | Melamin Top 50 | Mélamine Top 50

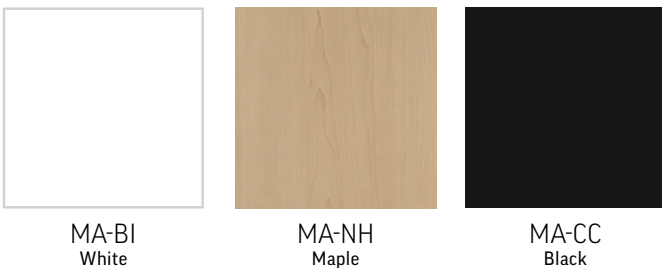
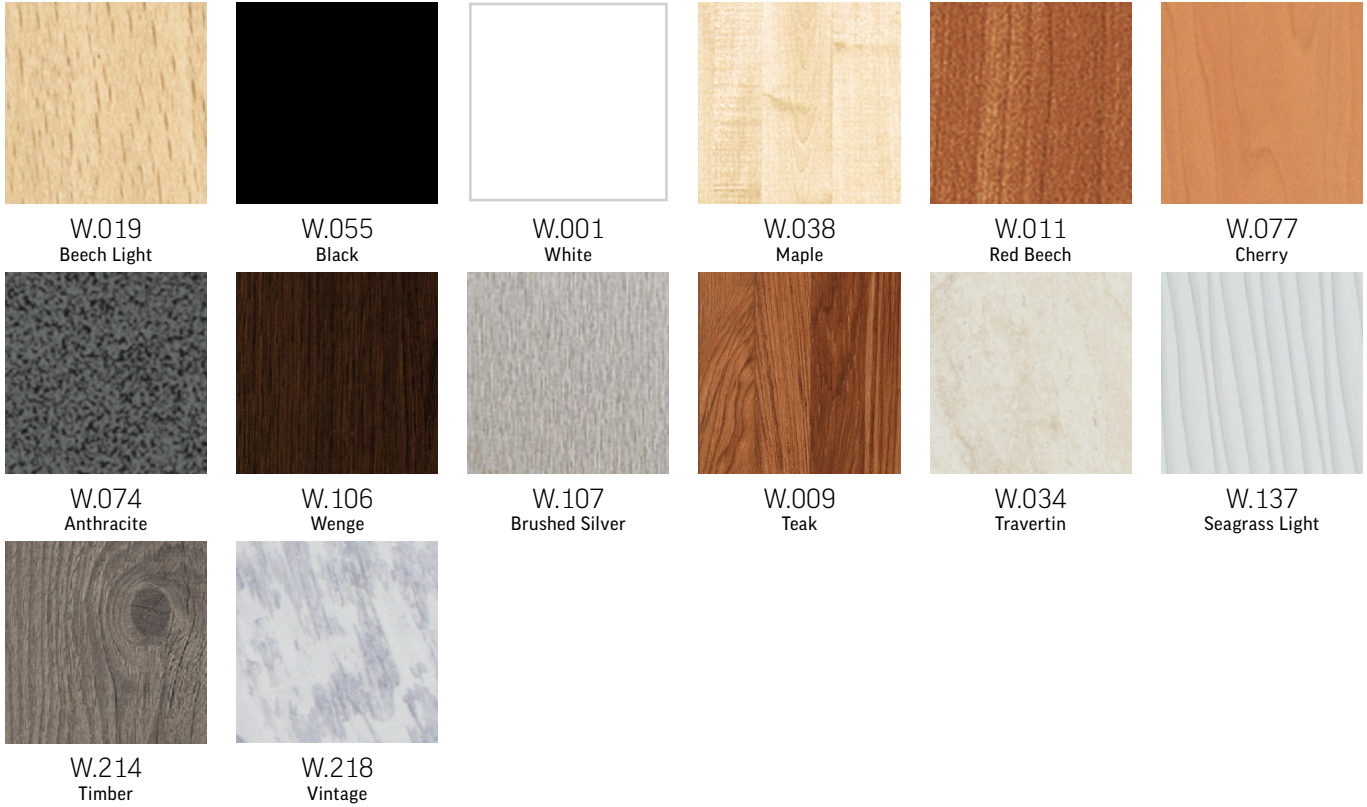
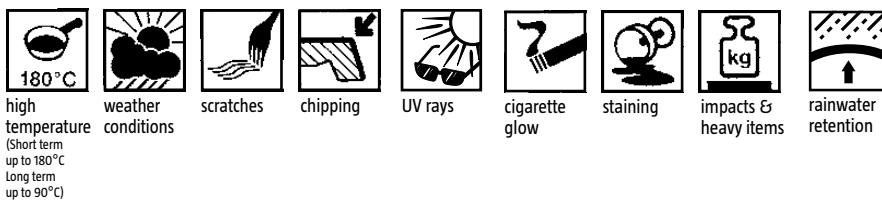


Table top thickness 50 mm.  
Stärke der Tischplatte 50 mm.  
Épaisseur du plateau 50 mm.

# Topalit table top | Tischplatte Topalit | Plateaux Topalit



RESISTANT TO: | WIDERSTANDSFÄHIG FÜR: | RÉSISTANT AU:



By attaching tables with the Topalit tops together to form rows, we will not achieve a perfectly flat surface.

Bei der Verbindung der Tische mit Topalit-Platte in Reihen, kann keine perfekt glatte Fläche erreicht werden.

En alignant les tables aux plateaux Topalit, nous n'obtenons pas une surface idéalement plate.



The tables cannot be stored by putting one on the top of another when their tops are directed towards each other. This arrangement prevents rainwater from flowing down freely.

Die Tischplatten sollen nicht aufeinander gelagert werden, da diese Lagerung den Regenwasserabfluss unmöglich macht.

Il est déconseillé de stocker les tables l'une sur l'autre, les surfaces de plateaux en contact. Avec une telle configuration, l'évacuation d'eau de pluie n'est pas possible.